



Fleury Michon

Maison Familiale & Vendéenne depuis 1905

# Rapport intégré 2023



Avril 2024



## SOMMAIRE

### BIENVENUE DANS NOTRE RAPPORT INTÉGRÉ

- 8 Message du Président et du Directeur Général
- 9 Les dates clés
- 10 Une gouvernance familiale

### CONCILIER DÉVELOPPEMENT ÉCONOMIQUE ET RESPONSABILITÉ SOCIÉTALE : UN CERCLE VERTUEUX

- 12 Notre modèle de création de valeur
- 15 Nos réalisations en 2023
- 16 Une organisation par activité

### VOUS AIDER À MANGER MIEUX CHAQUE JOUR, UNE MISSION D'ENTREPRISE AUTOUR DE 5 PILIERS

- 18 Notre ambition RSE pour aller « dans le bon sens »
- 20 Nos consommateurs et nos clients
- 22 Nos filières
- 24 Notre environnement
- 26 Nos équipes
- 28 Nos territoires

### DÉVELOPPER NOTRE DURABILITÉ POUR LES GÉNÉRATIONS À VENIR EN ANALYSANT NOTRE IMPACT

- 31 La méthode de notre ambition RSE « dans le bon sens »
- 32 La poursuite de notre trajectoire climat avec un focus sur nos émissions de gaz à effet de serre



## NOTRE RAISON D'ÊTRE ET NOTRE MISSION D'ENTREPRISE

Depuis 2015, cette démarche officialise  
ce que nous réalisons depuis des décennies  
et se déploie dans notre ambition  
#danslebonsens.

# LA RSE EST PRÉSENTE CHEZ FLEURY MICHON DEPUIS L'ORIGINE DE L'ENTREPRISE

1.

FLEURY MICHON  
EST UNE  
ENTREPRISE  
FAMILIALE  
& INDÉPENDANTE

qui pratique la RSE **depuis bien avant que la notion devienne populaire ou légale**. Nous n'avons pas attendu qu'une loi ou des tendances apparaissent pour nous engager.

2.

LA RSE, C'EST  
AVANT TOUT  
L'ENVIE DE BIEN  
FAIRE.

Cette envie se retranscrit dans des engagements forts comme le local, le « mieux manger », le maintien de l'employabilité, l'engagement sur son territoire, la préservation des ressources, la sobriété énergétique, **et bien d'autres initiatives**.

3.

UNE OUVERTURE  
SUR NOTRE  
ENVIRONNEMENT

**permet de nous améliorer**. Tout n'est pas parfait, mais nous nous employons au quotidien à améliorer ce qui peut l'être. **#Danslebonsens**.

**DANS  
LE BON  
SENS**

## CETTE MISSION SE RETRANSCRIT DANS UNE TRIPLE RESPONSABILITÉ POUR PROGRESSER EN TERMES DE DÉVELOPPEMENT DURABLE

**ACCOMPAGNER**

la transition  
alimentaire



**GRANDIR ET  
FAIRE GRANDIR**

les hommes et les  
femmes qui font  
Fleury Michon



**DIMINUER**

notre empreinte  
environnementale



# MESSAGE DU PRÉSIDENT ET DU DIRECTEUR GÉNÉRAL



**NOUS CROYONS À LA  
FORGE DE NOTRE MODÈLE  
D'ENTREPRISE FAMILIALE  
CAPABLE DE CONCILIER  
PERFORMANCE ÉCONOMIQUE  
ET PROGRÈS SOCIÉTAL**

**GRÉGOIRE GONNORD,**  
Président du Conseil  
d'administration



**DANS UN ENVIRONNEMENT QUI RESTERA  
INCERTAIN ET COMPLEXE, NOTRE MISSION  
D'ENTREPRISE VOUS AIDER  
À MANGER MIEUX CHAQUE JOUR  
RESTE NOTRE BOUSSOLE**

**BILLY SALHA,**  
Directeur général



2023 a été une année particulière pour Fleury Michon. Dans un contexte de très forte volatilité (flambée des cours des matières premières et des énergies, crise agricole, loi Egalim, contexte géopolitique), nous avons montré la résilience de notre modèle.

Nous avons poursuivi la transformation de nos gammes de produits afin d'accompagner la transition alimentaire attendue par nos consommateurs et clients. L'offre que nous proposons aujourd'hui est le reflet de la marque Fleury Michon : une marque au cœur du quotidien des Français, qui répond à leurs attentes multiples : l'accessibilité, le goût, le plaisir et la naturalité.

Cette performance est le résultat d'une mobilisation sans faille de toutes les équipes, et nous tenons à les remercier ici de leur très bel engagement. Nous croyons à la force de notre modèle d'entreprise familiale capable de concilier performance économique et progrès sociétal.

Dans un environnement qui restera incertain et complexe, notre mission, « Vous aider à manger mieux chaque jour », reste notre boussole. Elle nous donne, depuis plusieurs années, une direction claire pour affronter tous ensemble les défis multiples avec bon sens et pragmatisme.

Cette mission d'entreprise se décline en 5 axes RSE. Proposer des produits sains, savoureux et accessibles à nos consommateurs et nos clients ; contribuer avec nos partenaires à des filières agricoles durables ; réduire notre empreinte environnementale ; promouvoir les conditions et la qualité de vie au travail de nos salariés et contribuer au développement de nos territoires. En 2023, un grand nombre d'initiatives ont été menées pour aller #Danslebonsens selon chacun de ces 5 axes. Vous en découvrirez quelques-unes, dont nous sommes particulièrement fiers, dans ce rapport. Nous veillons à combiner goût, équilibre alimentaire et environnement.

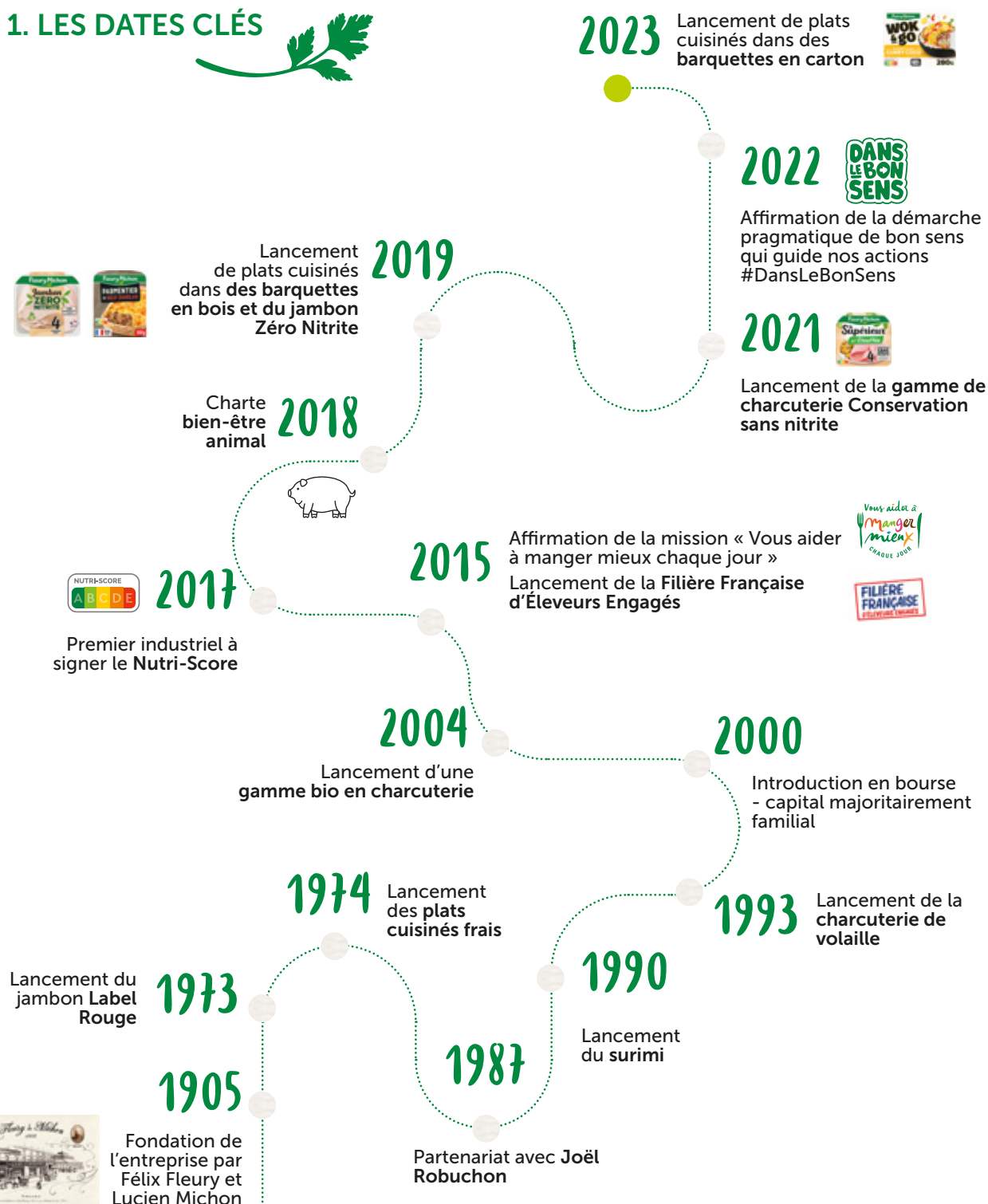
À tous nos salariés et toutes nos parties prenantes, nous souhaitons réaffirmer notre reconnaissance de les voir participer chaque jour à la concrétisation de notre projet commun de « Vous aider à manger mieux chaque jour ».

# LE MANGER MIEUX, UNE AFFAIRE DE FAMILLE



Pionnier du manger mieux depuis **5 GÉNÉRATIONS**,  
Fleury Michon s'engage depuis 1905 à proposer des produits bons,  
sûrs et sains, à des prix accessibles au plus grand nombre.

## 1. LES DATES CLÉS



# UNE GOUVERNANCE FAMILIALE



« Fleury Michon a toujours été porteur du double projet économique et sociétal. Le but de cette démarche est d'aller plus loin en intégrant mieux les préoccupations sociales et environnementales pour l'entreprise responsable. La démarche ne sera jamais finie : c'est une démarche d'amélioration permanente car suivre un idéal, ce n'est pas l'espoir d'être parfait mais la volonté d'être meilleur. »

**Grégoire Gonnord** – Président du Conseil d'Administration

## LE CONSEIL D'ADMINISTRATION



La volonté de bien faire se traduit dans les modalités et l'éthique de notre gouvernance. Aux côtés des administrateurs familiaux, quatre personnalités indépendantes apportent leur expertise et la stabilité nécessaire à la vision stratégique à long terme de l'entreprise. L'importance accordée au dialogue social se concrétise par la présence de deux administrateurs représentants des salariés.

### ADMINISTRATEURS FAMILIAUX



**GRÉGOIRE GONNORD**  
Président



**HERVÉ GONNORD**



**CLAIRE GONNORD**

### ADMINISTRATEURS INDÉPENDANTS



**NADINE DESWASIÈRE**  
Marketing international,  
Responsabilité sociétale



**PIERRE JOURDAIN**  
Finances, Risques, fusions-  
acquisitions



**OLIVIER FUZEAU**



**CHRISTINE MONDOLLOT**  
Grande distribution, Stratégie,  
Marketing, International



**NICOLAS LE CHATELIER**  
Joint-ventures, Marketing,  
Ventes, International



**VINCENT ROQUEBERT**

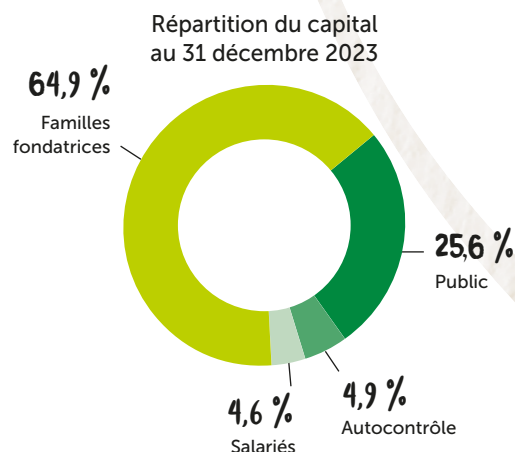
### ADMINISTRATEURS REPRÉSENTANT LES SALARIÉS ET SALARIÉS ACTIONNAIRES

**1/3**  
DE FEMMES  
ADMINISTRATRICES

**8**  
RÉUNIONS EN 2023

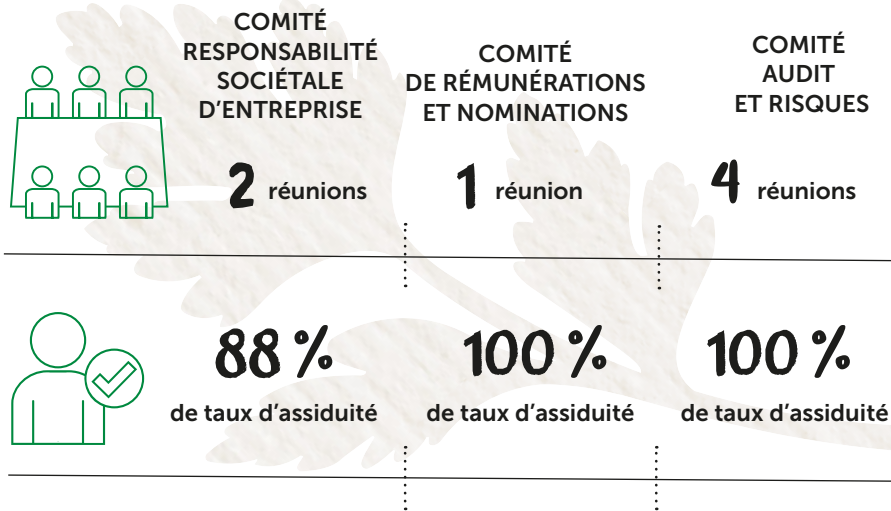
**93 %**  
TAUX D'ASSIDUITÉ

**UN ACTIONNARIAT SOLIDE,  
MAJORITAIREMENT FAMILIALE,  
QUI GARANTIT INDÉPENDANCE  
ET VISION LONG-TERME**





## LES COMITÉS SPÉCIALISÉS



## LE COMITÉ EXÉCUTIF

Le comité exécutif Fleury Michon construit et adapte la stratégie de l'entreprise et s'assure de son exécution. Il pilote l'activité et permet de renforcer la cohésion des équipes et le partage d'une vision commune. Il s'appuie sur un comex élargi d'une soixantaine de personnes, en charge du déploiement opérationnel de la stratégie à tous les niveaux de l'entreprise.



**Dirigé par Billy SALHA,**  
il est constitué de 10 personnes  
représentant les principales fonctions  
et Directions de l'entreprise.

### 10 PERSONNNES



DIRECTEUR  
GÉNÉRAL



DIRECTEUR  
GÉNÉRAL  
GMS FRANCE



DIRECTEUR  
GÉNÉRAL DES  
OPÉRATIONS



DIRECTEUR  
ADMINISTRATIF  
ET FINANCIER



DIRECTEUR DES  
RESSOURCES  
HUMAINES



DIRECTRICE  
PMO ET RSE



DIRECTEUR  
JURIDIQUE



DIRECTRICE  
COMMUNICATION  
CORPORATE ET  
AFFAIRES PUBLIQUES



DIRECTEUR  
SYSTÈME  
D'INFORMATION

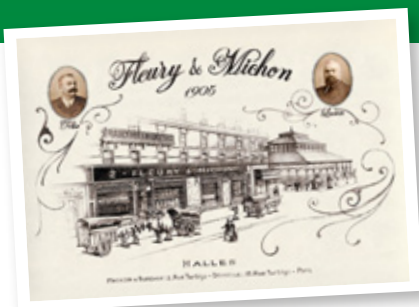


DIRECTRICE  
GÉNÉRALE  
PÔLE B TO B

# Un modèle de création de valeur qui concilie

## NOS RESSOURCES

Un actionnariat stable et familial depuis **1905**.  
Centre de décision de proximité



12

ateliers de production  
dont 10 en France  
et 8 en Vendée



1

centre Recherche  
et Développement  
en Vendée



3 310\*

collaborateurs  
engagés



150

métiers



45

collaborateurs R&D,  
qui travaillent au  
service de l'innovation



1

équipe PMO et RSE  
qui accompagne la  
transformation de  
l'entreprise

- Un savoir faire charcutier-traiteur depuis **1905**.
- Politique Nutrition depuis **1999**.
- Des filières de qualité depuis **1973**.

## NOS ACTIVITÉS

Des offres adaptées à nos marchés et aux attentes de chacun de nos archipels de consommateurs pour assurer la pérennité et l'indépendance financière de l'entreprise.

GMS FRANCE  
RAYON LIBRE-SERVICE



GMS FRANCE  
FRAIS EMBALLÉ



LIVRAISON DE PLATEAUX  
REPAS ET BUFFETS EN  
ENTREPRISES (B TO B)



CATERING AÉRIEN  
INTERNATIONAL



AUTRE  
INTERNATIONAL



## NOS PARTIES

- Collaborateurs, futurs collaborateurs, partenaires sociaux, conseil d'administration
- Fournisseurs • Clients distributeurs

## NOS PRINCIPES DE

- Respecter et promouvoir la loyauté des affaires
- Protéger et promouvoir l'entreprise

\*Effectif Groupe en équivalent temps plein (ETP)

# performance économique et responsabilité sociétale

## NOTRE MISSION



**Vous aider à manger mieux chaque jour :**  
Une mission d'entreprise écrite en 2015, ancrée dans une démarche de dialogue et de responsabilité, structurée autour de 5 piliers.



### NOS CONSOMMATEURS ET NOS CLIENTS

Proposer des produits toujours plus savoureux et sains, pratiques, à des prix accessibles à tous



### NOS FILIÈRES

Contribuer à des pratiques agricoles, d'élevage et de pêche plus durables et respectueuses



### NOTRE ENVIRONNEMENT

Réduire notre empreinte environnementale



### NOS ÉQUIPES

Promouvoir la qualité de vie et les conditions de travail



### NOS TERRITOIRES

Contribuer à la vie de nos territoires

## PRENANTES



- Consommateurs
- Institutions/société civile
- Apporteurs de capitaux financiers

## CONDUITE ÉTHIQUE

- Respecter les hommes et les femmes

## NOS RÉSULTATS 2023



**836,2 M€**

Chiffre d'affaires



**> 98%**

Taux de service logistique clients



**11 391**

Emplois soutenus en France<sup>(1)</sup>



**22%**

d'emballages recyclables\*

**86%** des composants recyclables\*\*



**92%**

Nutri-Score A + B + C

### LA MARQUE FLEURY MICHON

Dans le

**TOP 5**

des marques nationales (3<sup>ème</sup> en 2023)

Consommée par 77% des foyers français

**337 M**

de produits vendus par an

Source : interne - Circuits GMS France marque Fleury Michon 2023

**N°2**

en charcuterie

**N°2**

en plats cuisinés individuels (hors box)

**N°1**

en surimi

Source : CIRCANA, classement en valeur tous circuits 2023

**100%**

Des salariés sensibilisés à la démarche « Ensemble vers le zéro accident »

### DES ODD CLÉS POUR NOS PLANS D' ACTIONS À 3 ANS



(1) Source : Cabinet Utopies sous la marque Local Footprint®, 2020.

Périmètre de l'étude : entités FMLS et FMSA, Société d'Innovation Culinaire (Cambrai) et Charcuteries Cuisinées de Plélan (Plélan).

\*Loi Agec fin 2022

\*\*En considérant les filières de recyclage en développement et si les consommateurs appliquent les bons gestes au quotidien dans le tri des emballages

A man with short dark hair, wearing a blue zip-up jacket, is looking towards the camera with a slight smile. He is standing in a field of green leafy plants, likely a vegetable field. The background is a blurred green field under a clear blue sky.

# LE CHAMP DU POSSIBLE

**NOTRE TERRITOIRE**

10 exploitations agricoles  
forment cette structure  
et sont implantées à moins de 50 km  
de nos ateliers.

**OBJECTIF  
POUR FLEURY MICHON**

accompagner une filière de proximité  
et expérimenter les circuits-courts  
sur la production de légumes  
100 % bio.

Jean-Philippe COUTANT  
Agriculteur  
à la SAS Le Champ du Possible

## QUELQUES RÉALISATIONS EN 2023



bilan carbone  
réalisé



Engagement  
volontaire  
avec Fret 21  
sur 3 ans



92 %

Nutri-Score A + B + C



Plus de  
10 %

de salariés en  
situation  
de handicap



Des experts de  
la santé / sécurité

1 médecin, 5 infirmiers,  
1 assistante médicale,  
1 ergonome,  
des animateurs sécurité

Finalisation du plan  
de déploiement  
d'ombrières  
pour produire

6 % ⚡

de notre électricité



300 €

Versement d'une  
prime exceptionnelle  
de pouvoir d'achat



-29 %

de GES\* Scope 1 & 2  
depuis 2015

-13 % de GES\*  
Scope 3 vs 2022

\*Gaz à effet de serre

# CONCILIER DÉVELOPPEMENT ÉCONOMIQUE ET RESPONSABILITÉ SOCIÉTALE : UN CERCLE VERTUEUX



## UNE ORGANISATION PAR ACTIVITÉ

Pour nous assurer de rendre le bon vraiment accessible à tous, nous proposons nos produits sur 5 canaux de distribution :



UNE PRODUCTION PRINCIPALEMENT BASÉE EN VENDÉE,  
UN RAYONNEMENT NATIONAL ET À L'INTERNATIONAL



3 310\*

Salariés



11 391\*\*

Emplois directs et indirects



751 M€\*\*

de PIB généré

<sup>(1)</sup> L'activité CCP a été arrêtée en avril 2023

\*Effectif Groupe en équivalent temps plein (ETP).  
\*\*Source : cabinet Utopies sous la marque Local Footprint®, 2020.

## EN GRANDES ET MOYENNES SURFACES (GMS) AU RAYON LIBRE-SERVICE

3 marchés sur lesquels Fleury Michon occupe une place incontournable :

### Charcuterie

(jambon de porc, jambon de volaille, charcuterie cuisinée)



### Plats cuisinés individuels



### Surimi



Une marque au cœur du quotidien des français



337 M

de produits vendus par an



Dans le

Top 5

des marques les plus achetées dans les paniers français

Source : Brand FoodPrint Kantar 2023

## EN GMS, AU RAYON FRAIS EMBALLÉ

Des solutions repas complémentaires adressées aux consommateurs

- Produits apéritifs et festifs.
- Plats cuisinés frais.

Une offre qui profite de l'agilité de notre structure commerciale Paso et de la puissance industrielle de la marque Fleury Michon.



## EN B TO B



Un service de livraison de plateaux repas / petit-déjeuner et cocktails en entreprise

- Proposer une offre de repas variée (petit-déjeuner, plateaux- repas, buffets, cocktail, cuisine asiatique, italienne, libanaise, offre végétarienne...).
- Piloter un développement responsable au travers de plats sains, bons et responsables, grâce notamment à des emballages écologiques.
- Accompagner les nouveaux enjeux des entreprises en adoptant une offre digitalisée.

Une offre adaptée aux établissements de santé

- Avec plus de 110 recettes respectant les contraintes alimentaires diversifiées.
- 120 établissements partenaires et près de 3,7 millions de plats cuisinés livrés en 2023.

## EN CATERING AÉRIEN À L'INTERNATIONAL



Distribution de plateaux repas dans les avions au départ de l'Amérique du nord et de l'Europe

- Marfo, une base de catering localisée au Pays-Bas.
- Fleury Michon Amérique, une base de catering localisée au Canada.
- Une adaptation continue de nos offres pour les marchés porteurs (santé, administrations publiques...).

## EN ESPAGNE



Partenariat avec la société espagnole Platos Tradicionales depuis 2006

- Joint venture.
- Développer le marché des plats cuisinés en Europe en s'associant à des spécialistes locaux.
- Être le fournisseur de la chaîne de distribution Mercadona de plats préparés (poulets rôtis, barquettes bois, gratins, etc.).

# Fleury Michon

Maison Familiale & Vendéenne depuis 1905

## UNE MISSION D'ENTREPRISE AUTOUR DE 5 PILIERS







# NOTRE AMBITION RSE POUR ALLER « DANS LE BON SENS »

Depuis toujours, petits pas par petits pas, innovation après innovation, nous nous améliorons en continu pour aller dans le bon sens autour de nos 3 responsabilités :

## ACCOMPAGNER

la transition  
alimentaire

## GRANDIR ET FAIRE GRANDIR

les hommes et les femmes  
qui font Fleury Michon

## DIMINUER

notre empreinte  
environnementale



Des  
engagements  
choisis et pérennes  
auprès de nos  
parties prenantes

Consommateurs



& nos clients

Proposer des produits  
toujours plus savoureux  
et sains, pratiques,  
à des prix accessibles  
à tous

Nos territoires



Contribuer à la vie  
de nos territoires

Notre environnement



Réduire notre  
empreinte  
environnementale

Nos filières



d'approvisionnement

Contribuer à des pratiques  
agricoles, d'élevage  
et de pêche plus durables  
et respectueuses



Nos équipes

Promouvoir la qualité de  
vie et les conditions de  
travail



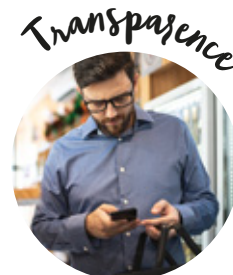
1

# NOS CONSOMMATEURS ET NOS CLIENTS

PROPOSER DES PRODUITS PLUS SAVOUREUX ET SAINS,  
PRATIQUES, À DES PRIX ACCESSIBLES À TOUS



5 BÉNÉFICES AU COEUR DE NOS DÉVELOPPEMENTS PRODUITS



# Et concrètement ?

PLUS DE 40 ANS D' ACTIONS  
AU SERVICE DU MANGER MIEUX



industriel à s'engager  
sur l'étiquetage volontaire  
du Nutri-Score en 2017

92 %

Nutri-Score A + B + C



de nos emballages  
sont recyclables  
Selon loi AGECE 2022

86 % de composants recyclables\*



de nos plats cuisinés  
sont sans conservateurs

Le saviez-vous  
En 2023



Lancement de plats  
cuisinés dans des  
barquettes en carton

76 %  
de plastique en moins



**Xavier LABELLE**  
Directeur des Clients  
et du Développement  
Commercial  
chez Fleury Michon

« Nous avons distributeurs  
et fournisseurs une responsabilité  
commune »

La RSE Fleury Michon est bien dans l'esprit de nos clients distributeurs à travers notre mission « **Vous aider à manger mieux chaque jour** ». Nos clients ont tous pris des engagements forts en RSE. Chaque acteur a conscience de sa responsabilité ainsi que de son rôle à jouer. Notre enjeu collectif est de mieux partager nos objectifs et nos actions, en faisant coopérer les différents experts métiers au sein de nos structures respectives et en mutualisant nos efforts. Nous avons ainsi élaboré avec certains de nos clients partenaires des stratégies communes (plan climat, projets collaboratifs, ...). C'est bien en faisant converger nos efforts et ensemble que nous réussissons !

\*En considérant les filières de recyclage en développement et si les consommateurs appliquent les bons gestes au quotidien dans le tri des emballages.



# 2

## NOS FILIÈRES

CONTRIBUER À DES PRATIQUES AGRICOLES, D'ÉLEVAGE ET DE PÊCHE PLUS DURABLES ET RESPECTUEUSES

PRENDRE SOIN DU VIVANT

CRÉER DES FILIÈRES QUALITATIVES

RÉMUNÉRER LES ÉLEVEURS À LEUR JUSTE VALEUR



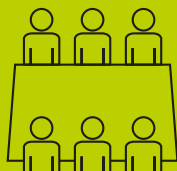
# Et concrètement ?

50 ANS D'ENGAGEMENT  
DANS DES FILIÈRES DE QUALITÉ



## Pôle filières dédié

Entretien et développer  
nos relations avec l'amont  
et les parties prenantes



110

rencontres réalisées  
avec les parties prenantes  
de nos filières



3

acheteurs filières  
animales  
et végétales

Le saviez-vous  
En 2023



Lancement d'une filière  
d'approvisionnement  
locale




**Philippe RIAUDEL**

Responsable commercial  
Sanders Ouest

« Travailler nos filières  
avec un cahier des charges  
commun »

Dès 2015, nous avons travaillé avec Fleury Michon pour la création de la Filière Française d'Éleveurs Engagés. Des plans de progrès concernant les économies d'énergies, le bien-être animal ou encore l'arrêt d'utilisation des antibiotiques ont été mis en place. Ces pratiques novatrices se développent aujourd'hui dans d'autres élevages. **L'objectif de ces synergies** : conforter nos relations avec nos clients éleveurs, être proactifs et pousser les réflexions pour anticiper les évolutions de la demande sociétale.



Jean Marie ROY  
Agriculteur  
à la SAS Le Champ du Possible

3

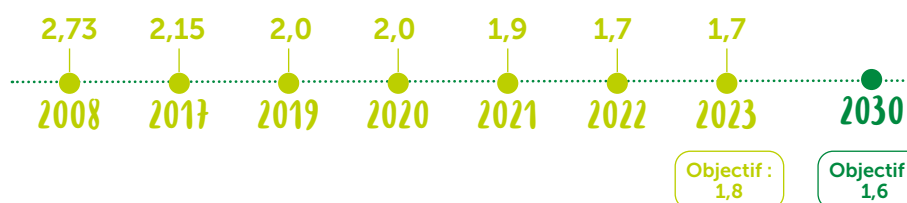
# NOTRE ENVIRONNEMENT

RÉDUIRE NOTRE EMPREINTE ENVIRONNEMENTALE



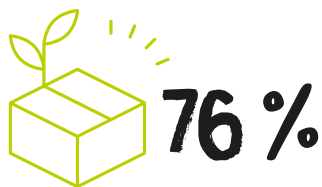
## INDICE D'EFFICACITÉ ÉNERGÉTIQUE

Périmètre France (kWh achetés / kg produit), hors électricité auto-produite



# Et concrètement ?

RÉDUIRE L'IMPACT ÉCOLOGIQUE  
DE NOS EMBALLAGES ET DE NOS ACTIVITÉS



76 %  
de nos déchets  
revalorisés



80 %  
De l'eau consommée  
réintègre le milieu naturel  
après traitement

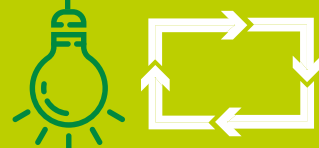


6 %  
De la consommation d'électricité  
de nos sites vendéens  
produite par nos ombrières  
photovoltaïques



**Team For The Planet**  
Adhésion fin 2023  
à la grande coalition des  
entreprises pour le climat

Le saviez-vous  
En 2023



**CERTIFICATION  
RETRAY**

de 3 de nos ateliers  
de fabrication :  
boucle d'économie circulaire  
pour fabriquer nos films  
d'emballages



**Pierre FAURE**  
Responsable commercial  
travaux chez CertiNergy  
& Solutions

« Des engagements de performance  
contribuant à la politique  
environnementale de l'entreprise »

Je suis en relation avec les équipes énergies de Fleury Michon depuis les premiers échanges. Nous accompagnons l'entreprise dans la réduction de leurs consommations d'énergies, d'eau, et dans la baisse de leurs émissions de gaz à effet de serre. Nous portons à date **13 engagements de performance** en lien avec la récupération de chaleur sur 5 sites industriels. Ces travaux communs permettent à l'entreprise d'économiser plus de 1500 tonnes de CO<sub>2</sub> chaque année.



4

# NOS ÉQUIPES

PROMOUVOIR LA QUALITÉ DE VIE ET LES CONDITIONS DE TRAVAIL

Venez  
**GRANDIR**  
ET FAIRE GRANDIR  
FleuryMichon

**Ensemble vers le zéro accident**

POUR LA SÉCURITÉ DE NOS ÉQUIPES

DONNER DE LA VISIBILITÉ SUR LES PERSPECTIVES D'ÉVOLUTION EN ANIMANT DES CYCLES DE DÉVELOPPEMENT ÉQUIPES

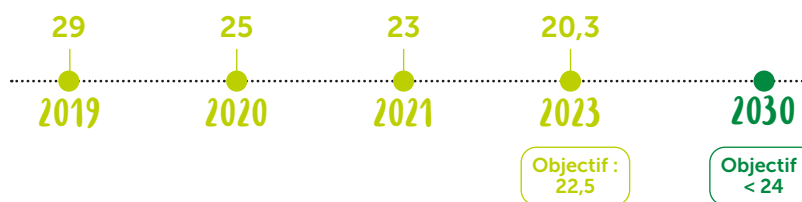
FAVORISER LA PROGRESSION INTERNE ET CONTINUER D'INVESTIR MASSIVEMENT DANS LA FORMATION

**COMMISSION SPORT**

ANIMÉE PAR DES SALARIÉS

## SÉCURITÉ DE NOS ÉQUIPES :

Taux de fréquence (nbre d'AT avec arrêt  $\geq$  1 j x 1 000 000/heures)



Avec notre démarche « Ensemble vers le zéro accident », notre objectif moyen terme est de rester inférieur à la moyenne du secteur.



# Et concrètement ?

DES PARCOURS MÉTIERS MOTIVANTS, INDIVIDUALISÉS,  
FAVORISANT L'EMPLOYABILITÉ AUTOUR  
DE NOS 150 MÉTIERS



de la masse salariale  
consacrée à la formation  
de nos équipes



jours de télétravail  
par semaine



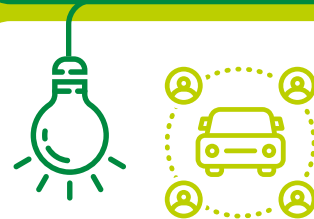
hub avec des bureaux  
partagés à Nantes



de la Rémunération  
Variable Individuelle des cadres  
indexée sur 5 critères RSE\*

\*Taux de fréquence des accidents du travail, part de nos emballages recyclables, consommation énergétique, nombre d'arômes artificiels, part des produits en Nutri-Score.

Le saviez-vous  
En 2023



>37000 km

économisés par  
les équipes

Adhésion au dispositif  
de co-voiturage





**Vincent DURIEUX**  
Responsable de service  
et Fresqueur  
chez Fleury Michon

« Partager mes compétences  
en matière de RSE au profit  
du collectif »

Au travers d'une mission développement en lien avec la Direction RSE, j'ai animé des Fresques du Climat chez Fleury Michon en 2023. Cette démarche permet d'aborder les causes et conséquences du réchauffement climatique via des groupes multi-métiers, et d'évaluer ensemble les leviers que nous avons en tant qu'acteur de l'agroalimentaire. Nous prévoyons de déployer ce dispositif à plus large échelle et **d'alimenter la feuille de route RSE de l'entreprise** en conséquence. C'est pour moi une vraie opportunité d'allier mon travail et mes engagements personnels !



5

# NOS TERRITOIRES

CONTRIBUER À LA VIE DE NOS TERRITOIRES D'IMPLANTATION



Politique de soutien aux associations locales



FAVORISER LE DÉVELOPPEMENT ÉCONOMIQUE DE NOS TERRITOIRES



751 M€ de PIB généré en France

39% de PIB généré en Vendée

1<sup>er</sup> département en termes d'achats

Source : cabinet Utopies sous la marque local Footprint(c), 2020.

# Et concrètement ?

## PARTICIPER À LA DYNAMISATION DE NOS TERRITOIRES



### Mécénat de compétences

En diffusant des outils pédagogiques sur l'équilibre alimentaire



### Membre du collectif RSE du Pays de Pouzauges

Mutualiser les moyens en faveur d'actions collectives au service du territoire



### Association soutenue œuvrant pour la biodiversité

en travaillant avec les agriculteurs locaux

### Engagements pour une Économie Sociale et Solidaire

Mécénat avec le Jardin des Puy  
Contrats avec des associations (d'insertion, sportives, caritatives...)  
Fond de dotations RH

### Le saviez-vous En 2023



L'équivalent de

# 2,3 M€

soit **451 tonnes** de produits redistribués aux associations pour aider les plus démunis



### Morgane GABARD

Chargée de mission écologie industrielle et territoriale  
Communauté de Communes de Pouzauges

« Anticiper les contraintes pour en faire une opportunité »

Le collectif RSE s'est créé en 2021 avec une quinzaine d'acteurs économiques aux profils variés : centre de formation, structure de l'économie sociale et solidaire, entreprises. L'objet PREMIER du collectif, c'est l'échange de pratiques sur les sujets de RSE et partager nos difficultés. Nous avons engagé par la suite des actions collectives sur les thématiques biodiversité, mobilité, déchets, sociétale. L'intérêt est de travailler les synergies et de montrer **la force du collectif sur les enjeux environnementaux.**

Le collectif RSE est un facilitateur sur ces sujets et j'en suis l'animatrice. J'aime les dynamiques qui émanent d'un collectif avec des acteurs sur des profils différents... il naît toujours des projets auxquels nous n'aurions jamais pensé !



# LE JARDIN DES PUYs À POUZAUGES

**Ce jardin maraîcher biologique**  
est un moteur d'insertion sociale  
et professionnelle pour les personnes éloignées  
de l'emploi.

**FLEURY MICHON**  
**ACCOMPAGNE CETTE INITIATIVE**

par le biais du mécénat  
de compétences et en organisant  
des immersions professionnelles pour  
les travailleurs en insertion.

# LA MÉTHODE DE NOTRE AMBITION RSE

## « DANS LE BON SENS »



Structurer nos actions sur la base de certaines normes ISO et de leurs domaines d'impact

Définition des ODD clés pour nos plans d'actions à 3 ans



Des objectifs ambitieux et réalistes à atteindre pour incarner la posture pragmatique qui guide nos actions

Accompagnement de la démarche en interne par 10 référents métiers RSE

Un pilotage à moyen terme avec des engagements à 2030 et 2050 pour tenir notre cap

Mesure annuelle de nos indicateurs et démarche de progrès continu

### 5 indicateurs RSE

indexés sur nos emprunts bancaires et faisant partie de la rémunération variable de l'encadrement sont challengés chaque année

TAUX DE FRÉQUENCE DES ACCIDENTS

de travail avec arrêt  
Objectif : 22,5  
> Réalisé : 20,3

PART DE NOS EMBALLAGES RECYCLABLES

Objectif : 21 %  
> Réalisé : 22 %

EFFICACITÉ ÉNERGÉTIQUE

en kWh/kg produit  
Objectif : 1,8  
> Réalisé : 1,7

TRANSPARENCE CONSOMMATEURS

part des produits avec un Nutri-Score A,B ou C, sur les produits à marque Fleury Michon  
Objectif : 90 %  
> Réalisé : 92 %

ABSENCE D'ARÔMES ARTIFICIELS

pour les produits à marque Fleury Michon  
Objectif : 0  
> Réalisé : 0

Afin de partager et de mutualiser nos actions, nous sommes également membres de plusieurs comités d'institutions partenaires (Institut du Commerce, ILEC, ANIA, FICT).

# LA POURSUITE DE NOTRE TRAJECTOIRE CLIMAT AVEC UN FOCUS SUR NOS ÉMISSIONS DE GAZ À EFFET DE SERRE

**Contribuer  
au plan national  
bas carbone France  
de l'industrie**

**Objectifs**

- 35 % en 2030
- 81 % en 2050

*Score complet des GES  
sur la base de la loi 2015*

**TRAJECTOIRE  
- 1,5 DEGRÉS**

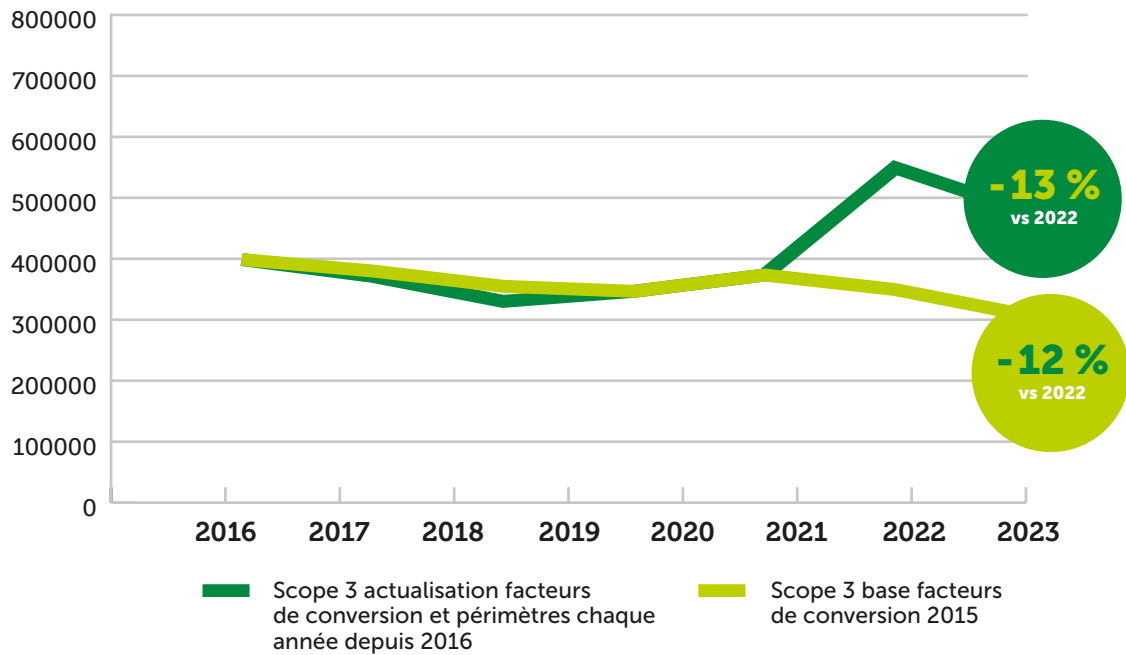
**RÉSULTATS  
FLEURY MICHON  
- 29 % de GES  
sur les scopes  
1 et 2\*  
depuis 2015**



## RÉSULTATS ÉMISSIONS SCOPE 3\*

Dans un souci de comparaison, les données 2022 ont été retraitées des facteurs de conversion de l'ADEME applicables pour l'année 2023, ainsi que de la prise en compte de nouvelles matières premières dans le calcul des émissions Scope 3.

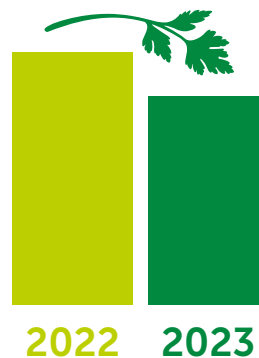
en  
Téq.CO<sub>2</sub>



**Constat :**  
les trajectoires suivent  
des tendances similaires  
à la baisse

**Priorité pour Fleury Michon :**  
pouvoir suivre son impact  
et sa trajectoire de manière  
cohérente

L'évolution du ratio  
Téq CO<sub>2</sub> / tonnes  
de produits conditionnés



\* Scope 3 : émissions induites par les acteurs et activité du territoire. Source : ADEME

# Fleury Michon

Maison Familiale & Vendéenne depuis 1905



## FLEURY MICHON

Direction PMO et RSE

BP1 – Route de la Gare

85707 Pouzauges Cedex – France

Tel. : 00 33 (0)2 51 66 32 32

<https://www.fleurymichon.fr/contact>



<https://fr.linkedin.com/company/fleury-michon>



<https://twitter.com/fleurymichon>



[www.facebook.com/FleuryMichon](http://www.facebook.com/FleuryMichon)



[www.instagram.com/FleuryMichon](http://www.instagram.com/FleuryMichon)



[www.fleurymichon.fr](http://www.fleurymichon.fr)

